



CATALOGO ADESIVI
CATALOGUE ADHESIVES
2018

MADE IN ITALY



B-FIX

B-PREN

B-PUR

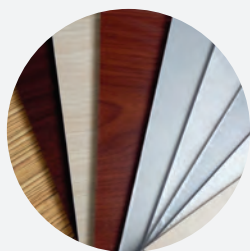
B-SBS

B-GUM

B-WBS

La linea di prodotti **B-Chem** comprende adesivi a base di gomma policloroprenica, poliuretanic, naturale, SBS ed a base acqua. È in grado di soddisfare un'ampia gamma di richieste che riguardano l'industria calzaturiera e l'industria degli imbottiti, ma anche l'incollaggio professionale di molteplici materiali: in particolare laminati plastici, moquette, pelle sintetica e naturale, cartone, gomma e legno.

B-Chem product line includes polychloroprene, polyurethane, natural rubber, SBS and water based adhesives. With its adhesives, **B-Chem** can meet a wide range of requirements in the fields of shoe industry, upholstered furniture and in the professional bonding of several materials: in particular plastic laminates, carpet, synthetic and natural leather, cardboard, rubber and wood.



**PLASTIC
LAMINATES**



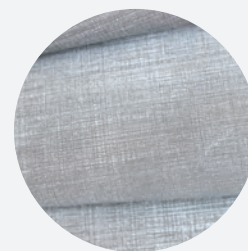
CARPET



**SHOE
INDUSTRY**



WOOD



**UPHOLSTERED
FURNITURE**

MADE IN ITALY

Adesivi policloroprenici per uso professionale ed impieghi generici Polychloroprene adhesives for professional use and general purpose (DIY)

B-FIX U201



Adesivo policloroprenico per impieghi generici: adatto per l'incollaggio di laminati plastici (es. formica), moquette, tessuti, gomma, sughero, pelle, cuoio, cartone con se stessi e con superfici rigide quali legno, metalli, cemento. Idoneo anche per l'incollaggio in molte applicazioni dell'industria calzaturiera.

Polychloroprene adhesive for general purpose: suitable for bonding plastic laminates (eg. formica), carpet, textiles, rubber, cork, synthetic leather, leather, cardboard with themselves and with hard surfaces such as wood, metals, cement. Also suitable for bonding in many applications of the shoe industry.

Uso professionale
Impieghi generici
Industria calzaturiera

Professional use
General purpose (DIY)
Shoe industry

Applicazione
Applications



Viscosità
Viscosity

M

B-PREN U601



Adesivo policloroprenico per impieghi generici: idoneo per l'incollaggio di un'ampia varietà di materiali ed in particolare per unire pelle e gomma (TR o SBR).

Polychloroprene adhesive for general purpose: suitable for bonding a wide variety of materials and in particular for bonding leather and rubber (TR or SBR).

Uso professionale
Impieghi generici
Industria calzaturiera

Professional use
General purpose (DIY)
Shoe industry

Applicazione
Applications



Viscosità
Viscosity

M

Adesivi policloroprenici per l'industria calzaturiera Polychloroprene adhesives for the shoe industry

B-PREN C501



Adesivo policloroprenico bicomponente per l'incollaggio di soles in cuoio, para e SBR cardata con tomaie in pelle o tessuto. Tempo aperto = 30'-40'.

Two-component polychloroprene adhesive for bonding leather, natural rubber and roughed SBR soles with leather or textile uppers. Open time = 30'-40'.

Accoppiamento
pelle-gomma
Accoppiamento
tomaia-sottopiede

Leather-rubber
bonding
Upper-insole bonding

Applicazione
Applications



Viscosità
Viscosity

L

B-PREN C701



Adesivo policloroprenico bicomponente per l'incollaggio di soles in para, gomma SBR cardata, cuoio, con tomaie in tessuto o pelle: colore chiaro. Tempo aperto = 15'-20'.

Two-component polychloroprene adhesive for bonding leather, natural rubber and roughed SBR soles with leather or textile uppers: light color. Open time = 15'-20'.

Accoppiamento
pelle-gomma
Accoppiamento
tomaia-sottopiede

Leather-rubber
bonding
Upper-insole bonding

Applicazione
Applications



Viscosità
Viscosity

H

Legenda
Legend



Pennello
Brush



Rullo
Roller



Spray
Spray



Alta
High



Media
Medium



Bassa
Low

B-PREN P300



Adesivo policloroprenico particolarmente adatto per accoppiare gomma (TR o SBR) con pelle: colore chiaro e film trasparente.

Accoppiamento pelle-gomma

Applicazione Applications

Viscosità Viscosity



M

Polychloroprene adhesive particularly suitable for bonding rubber (TR or SBR) and leather: light color and transparent film.

Leather-rubber bonding

B-PREN N409



Adesivo policloroprenico per il montaggio di sottopiedi con sistema one-way. Molto appiccicoso.

Montaggio sottopiede

Applicazione Applications

Viscosità Viscosity



M

Polychloroprene adhesive for insole assembling with one-way system. Very high stickiness.

Insole assembling

B-PREN N709



Adesivo policloroprenico per il montaggio di sottopiedi con sistema one-way, colore chiaro, adatto per materiali naturali.

Montaggio sottopiede

Applicazione Applications

Viscosità Viscosity



L

Polychloroprene adhesive for insole assembling with one-way system, light color, suitable for natural materials.

Insole assembling

B-PREN S701



Adesivo policloroprenico per l'incollaggio di soles in cuoio con tomaie in tessuto o pelle, adatto anche per il montaggio delle tomaie al sottopiede: alta resistenza al calore. Tempo aperto circa 10'.

Montaggio suola-tomaia

Applicazione Applications

Viscosità Viscosity



L

Polychloroprene adhesive for bonding leather soles with textile or leather uppers, also suitable for lasting uppers to insoles: high heat resistance. Open time about 10'.

Sole-upper assembling

B-PREN S101



Adesivo policloroprenico per il montaggio delle tomaie al sottopiede: resistenza al calore molto alta e colore chiaro.

Montaggio suola-tomaia

Applicazione Applications

Viscosità Viscosity



M

Polychloroprene adhesive for lasting uppers to insoles: very high heat resistance and light color. Open time about 15'.

Sole-upper assembling

B-PREN S401



Adesivo policloroprenico per l'incollaggio di soles in cuoio con tomaie in tessuto o pelle. Velocità di presa elevata.

Montaggio suola-tomaia

Applicazione Applications

Viscosità Viscosity

Polychloroprene adhesive for bonding leather soles with leather or textile uppers. Good green strength.

Sole-upper assembling



L

B-PREN M701



Adesivo policloroprenico per il montaggio a freddo della tomaia sul sottopiede: idoneo anche per incollaggi generici di altri materiali (cuoio, tessuto, corda, sughero). Tempo aperto = 30'-50'.

Montaggio suola-tomaia

Applicazione Applications

Viscosità Viscosity

Polychloroprene adhesive for cold bonding of uppers to insoles: also suitable for general gluing of other materials (leather, textile, rope, cork). Open time = 30'-50'.

Sole-upper assembling



M

B-PREN G401



Adesivo policloroprenico per fasciature di zeppe e tacchi, per l'applicazione di solette di pulizia, per accoppiature di giunteria: colore molto chiaro. Tempo aperto = 45'-60'

Giunteria

Applicazione Applications

Viscosità Viscosity

Polychloroprene adhesive for covering wedges and heels, for the application of insoles, for lining: very light color. Open time = 45'-60'.

Lining



L

B-PREN G301



Adesivo policloroprenico per fasciature di zeppe e tacchi, per l'applicazione di solette di pulizia, per accoppiature di giunteria: buona appiccicosità e colore molto chiaro. Tempo aperto = 45'-60'.

Giunteria

Applicazione Applications

Viscosità Viscosity

Polychloroprene adhesive for covering wedges and heels, for the application of insoles, for lining: good stickiness and very light color. Open time = 45'-60'.

Lining



M

Adesivi poliuretani per l'industria calzaturiera Polyurethane adhesives for the shoe industry

B-PUR R401



Adesivo poliuretano per l'incollaggio di tomaie in pelle, tessuto o sintetico con soles in cuoio, PU, PVC, SBR e TR alogenati. Temperatura di riattivazione = ca. 70°C.

Polyurethane adhesive for bonding leather, textile or synthetic uppers with leather, PU, PVC, SBR and halogenated TR soles. Reactivation temperature = ca. 70°C.

Montaggio
suola-tomaia

Sole-upper
assembling

Applicazione
Applications



Viscosità
Viscosity

M

B-PUR R401L



Adesivo poliuretano per l'incollaggio di tomaie in pelle, tessuto o sintetico con soles in cuoio, PU, PVC, SBR e TR alogenati. Temperatura di riattivazione = ca. 70°C.

Polyurethane adhesive for bonding leather, textile or synthetic uppers with leather, PU, PVC, SBR and halogenated TR soles. Reactivation temperature = ca. 70°C.

Montaggio
suola-tomaia

Sole-upper
assembling

Applicazione
Applications



Viscosità
Viscosity

L

B-PUR T750



Adesivo poliuretano per l'incollaggio di tomaie in pelle, tessuto o sintetico con soles in cuoio, PU, PVC, SBR e TR alogenati: lunga appiccicosità a caldo. Temperatura di riattivazione = ca. 60°C.

Polyurethane adhesive for bonding leather, textile or synthetic uppers with leather, PU, PVC, SBR and halogenated TR soles: long hot stickiness. Reactivation temperature = ca. 60°C.

Montaggio
suola-tomaia

Sole-upper
assembling

Applicazione
Applications



Viscosità
Viscosity

M

B-PUR P603



Adesivo poliuretano per l'incollaggio di tomaie in pelle, tessuto o sintetico con soles in cuoio, PU, PVC, SBR e TR alogenati. Temperatura di riattivazione = ca. 70°C.

Polyurethane adhesive for bonding leather, textile or synthetic uppers with leather, PU, PVC, SBR and halogenated TR soles. Reactivation temperature = ca. 70°C.

Montaggio
suola-tomaia

Sole-upper
assembling

Applicazione
Applications



Viscosità
Viscosity

H

B-PUR H502



Adesivo poliuretano forte per l'incollaggio di tomaie in pelle, tessuto o sintetico con soles in cuoio, PU, PVC, SBR e TR alogenati: alta resistenza al calore ed alta presa iniziale. Temperatura di riattivazione = ca. 75 °C.

Strong polyurethane adhesive for bonding leather, textile or synthetic uppers with leather, PU, PVC, SBR and halogenated TR soles: high heat resistance and high green strenght. Reactivation temperature = ca. 75 °C.

Montaggio
suola-tomaia

Sole-upper
assembling

Applicazione
Applications



Viscosità
Viscosity

M

B-PUR S501



Adesivo poliuretano per l'incollaggio di tomaie in pelle, tessuto o sintetico con soles in cuoio, PU, PVC, SBR e TR alogenati. Temperatura di riattivazione = ca. 70°C.

Polyurethane adhesive for bonding leather, textile or synthetic uppers with leather, PU, PVC, SBR and halogenated TR soles. Reactivation temperature = ca. 70°C.

Montaggio
suola-tomaia

Sole-upper
assembling

Applicazione
Applications



Viscosità
Viscosity



B-PUR I203



Adesivo poliuretano monocomponente per l'iniezione diretta di soles in PVC su tomaie in sintetico o pelle cardata.

One-component polyurethane adhesive for the direct injection of PVC soles to synthetic or roughed leather uppers.

Iniezione diretta

Direct injection

Applicazione
Applications



Viscosità
Viscosity



B-PUR I103



Adesivo poliuretano bicomponente per l'iniezione diretta di soles in PU su tomaie in sintetico o pelle cardata.

Two-component polyurethane adhesive for the direct injection of PU soles to synthetic or roughed leather uppers.

Iniezione diretta

Direct injection

Applicazione
Applications



Viscosità
Viscosity



Adesivi termoplastici a spruzzo per imbottiti ed arredamenti

(Sistema two-way)

Sprayable thermoplastic adhesives for upholstered furniture and furniture

(Two-way system)

B-SBS SP901



Adesivo spray a base di gomma SBS per l'incollaggio di poliuretano espanso con legno, tessuto e poliuretano espanso: eccellente presa iniziale e buona resistenza alla temperatura.

Spray SBS rubber based adhesive for bonding expanded polyurethane with wood, textiles and expanded polyurethane: excellent green strenght and good heat resistance.

Imbottiti
Arredamenti

Upholstered furniture
Furniture

Applicazione
Applications



Viscosità
Viscosity



B-SBS SP801



Adesivo spray a base di gomma SBS per l'incollaggio di poliuretano espanso con legno, tessuto e poliuretano espanso. Buona resistenza alla temperatura ed ottima presa iniziale.

Spray SBS rubber based adhesive for bonding expanded polyurethane with wood, textiles and expanded polyurethane: good heat resistance and very good green strenght.

Imbottiti
Arredamenti

Upholstered furniture
Furniture

Applicazione
Applications



Viscosità
Viscosity



B-SBS SP701



Adesivo spray a base di gomma SBS per l'incollaggio di poliuretano espanso con legno, tessuto e poliuretano espanso. Buona appiccicosità e tempo aperto lungo.

Spray SBS rubber based adhesive for bonding expanded polyurethane with wood, textiles and expanded polyurethane: good stickiness and long open time.

Imbottiti
Arredamenti

Upholstered furniture
Furniture

Applicazione
Applications



Viscosità
Viscosity



Adesivi termoplastici a spruzzo per imbottiti ed arredamenti

(Sistema one-way)

Sprayable thermoplastic adhesives for upholstered furniture and furniture

(One-way system)

B-SBS S901



Adesivo a base solvente per l'incollaggio di poliuretano espanso con legno, tessuto e poliuretano espanso. Alta resistenza alla temperatura, ottima appiccicosità e trasferibilità: i materiali possono essere riposizionati più volte.

Solvent based adhesive for bonding expanded polyurethane with wood, textiles and expanded polyurethane. High heat resistance, very good stickiness and transferability: the materials can be repositioned several times.

Imbottiti
Arredamenti

Upholstered furniture
Furniture

Applicazione
Applications



Viscosità
Viscosity



B-SBS S501



Adesivo a base solvente per l'incollaggio di poliuretano espanso con legno, tessuto e poliuretano espanso. Buona resistenza alla temperatura, ottima appiccicosità e trasferibilità: i materiali possono essere riposizionati più volte.

Solvent based adhesive for bonding expanded polyurethane with wood, textiles and expanded polyurethane. Good heat resistance, very good stickiness and transferability: the materials can be repositioned several times.

Imbottiti
Arredamenti

Upholstered furniture
Furniture

Applicazione
Applications



Viscosità
Viscosity



B-SBS S101



Adesivo a base solvente per l'incollaggio di poliuretano espanso con legno, tessuto e poliuretano espanso. Ottima appiccicosità e trasferibilità: i materiali possono essere riposizionati più volte.

Solvent based adhesive for bonding expanded polyurethane with wood, textiles and expanded polyurethane. Very good stickiness and transferability: the materials can be repositioned several times.

Imbottiti
Arredamenti

Upholstered furniture
Furniture

Applicazione
Applications



Viscosità
Viscosity



Adesivi a base di gomma naturale per l'industria calzaturiera Natural rubber based adhesives for the shoe industry

B-GUM A101



Adesivo leggero non macchiante a base di gomma naturale per giunteria.

Giunteria

Applicazione
Applications

Viscosità
Viscosity

Light non-staining natural rubber based adhesive for lining.

Lining



M

B-GUM A301



Adesivo a base di gomma naturale: colore chiaro e buona appiccicosità su cartone, materiali naturali e pelle.

Giunteria

Applicazione
Applications

Viscosità
Viscosity

Natural rubber based adhesive: light color and good stickiness on cardboard, natural materials and leather.

Lining



M

H

B-GUM A201



Adesivo a base di gomma naturale: alta appiccicosità, colore chiaro e tempo aperto lungo.

Giunteria

Applicazione
Applications

Viscosità
Viscosity

Natural rubber based adhesive: very high stickiness, light color and long open time.

Lining



M

H

Adesivi a base acquosa per l'industria calzaturiera Water based adhesives for the shoe industry

B-WBS D201



Adesivo monocomponente per solettifici con forte appiccicosità e tempo aperto lungo.

Montaggio suola-tomaia

Applicazione Applications

Viscosità Viscosity



One-component adhesive for insole industries with high stickiness and long open time.

Sole-upper assembling

B-WBS D703



Adesivo bicomponente per l'incollaggio di tomaie in pelle, tessuto o sintetico con soles in cuoio, PU, PVC, SBR e TR alogenati (preventivamente trattate).

Montaggio suola-tomaia

Applicazione Applications

Viscosità Viscosity



Two-component adhesive for bonding leather, textile or synthetic uppers with leather, PU, PVC, SBR and halogenated TR soles (previously treated).

Sole-upper assembling

B-WBS D303



Adesivo bicomponente per l'incollaggio di tomaie in pelle, tessuto o sintetico con soles in cuoio, PU, PVC, SBR e TR alogenati (preventivamente trattate).

Montaggio suola-tomaia

Applicazione Applications

Viscosità Viscosity



Two-component adhesive for bonding leather, textile or synthetic uppers with leather, PU, PVC, SBR and halogenated TR soles (previously treated).

Sole-upper assembling

B-WBS D901



Adesivo monocomponente per il montaggio delle tomaie: alta resistenza al calore e ottima presa iniziale.

Montaggio suola-tomaia

Applicazione Applications

Viscosità Viscosity



One-component adhesive for upper assembling: high heat resistance and excellent green strength.

Sole-upper assembling

B-WBS D701



Adesivo monocomponente con buona resistenza alla temperatura, ottima presa iniziale e tempo aperto lungo.

Montaggio suola-tomaia

Applicazione Applications

Viscosità Viscosity



One-component adhesive with good temperature resistance, excellent green strength and long open time.

Sole-upper assembling

B-WBS D202



Adesivo monocomponente adatto per l'incollaggio di tomaie in pelle con soles in cuoio leggero.

Montaggio suola-tomaia

Applicazione
Applications

Viscosità
Viscosity



One-component adhesive suitable for bonding leather uppers with light leather soles.

Sole-upper assembling

B-WBS F101



Adesivo monocomponente per l'incollaggio dei puntali in tessuto a pelle: molto rapido.

Giunteria

Applicazione
Applications

Viscosità
Viscosity



One-component adhesive for bonding textile tips to leather: very fast.

Lining

B-WBS G810



Adesivo monocomponente adatto per accoppiare, sormontare e ripiegare vari materiali nei lavori di giunteria e di pelletteria, in particolare per l'inserimento di tallonette di pulizia.

Giunteria

Applicazione
Applications

Viscosità
Viscosity



One-component adhesive suitable for coupling, overcoming and folding various materials in lining and leather goods, particularly for inserting insoles.

Lining

B-WBS G801



Adesivo monocomponente adatto per accoppiare, sormontare e ripiegare vari materiali nei lavori di giunteria e di pelletteria.

Giunteria

Applicazione
Applications

Viscosità
Viscosity



One-component adhesive suitable for coupling, overcoming and folding various materials in lining and leather goods.

Lining

B-WBS G501



Adesivo per l'incollaggio della fodera della scarpa.

Giunteria

Applicazione
Applications

Viscosità
Viscosity



Adhesive for shoe lining bonding.

Lining

Adesivi a base acquosa per imbottiti ed arredamenti Water based adhesives for upholstered furniture and furniture

B-WBS S601



Adesivo bicomponente policloroprenico a base acquosa per l'incollaggio di poliuretano espanso con legno e poliuretano espanso: buona presa iniziale ed eccellente tenuta finale, in particolare su materiali plastici.

Two-component water based polychloroprene adhesive for bonding expanded polyurethane with wood and expanded polyurethane: good green strenght and excellent final bond strength, particularly on plastic materials.

Imbottiti
Arredamenti

Upholstered furniture
Furniture

Applicazione
Applications



Viscosità
Viscosity



B-WBS S501



Adesivo bicomponente policloroprenico a base acquosa per l'incollaggio di poliuretano espanso con legno e poliuretano espanso: buona appiccicosità e tempo di asciugatura rapido.

Two-component water based polychloroprene adhesive for bonding expanded polyurethane with wood and expanded polyurethane: good stickiness and quick drying time.

Imbottiti
Arredamenti

Upholstered furniture
Furniture

Applicazione
Applications



Viscosità
Viscosity



B-WBS S401



Adesivo bicomponente policloroprenico a base acquosa per l'incollaggio di poliuretano espanso con legno e poliuretano espanso: elevata presa iniziale.

Two-component water based polychloroprene adhesive for bonding expanded polyurethane with wood and expanded polyurethane: high green strenght.

Imbottiti
Arredamenti

Upholstered furniture
Furniture

Applicazione
Applications



Viscosità
Viscosity





La **B-Chem SRL** è un'azienda chimica altamente specializzata fondata negli anni '60 dal Sig. Bernardi Beniamino.

All'inizio l'attività principale era la fabbricazione di macchine levigatrici per pavimenti in marmo e cemento, e la produzione di mole abrasive in magnesite e cemento fuso.

Alla fine degli anni '80 viene costruita una nuova fabbrica dedicata alla produzione di mole abrasive che ancora dopo tanti anni continuiamo a produrre. Negli anni '90 l'azienda ha allargato la produzione anche ai prodotti chimici sempre per il settore marmo e granito, in particolare ai mastici poliesteri e sistemi epossidici.

Questa mossa si è rivelata ben presto un successo e si è reso necessario costruire una nuova fabbrica nel 2003 interamente dedicata ai prodotti chimici con un processo produttivo tecnologicamente avanzato.

Per quanto concerne il mastice poliestere la **B-Chem** è l'azienda leader in Italia con una produzione giornaliera che sfiora le 30 tonnellate.

Nel 2003 viene anche allargata la produzione al settore car refinishing, in particolare alla produzione dello stucco metallico e dei prodotti di finitura.

Fino ad arrivare al 2017, quando la proprietà decide di intraprendere un nuovo percorso e di fare un grosso investimento per il futuro: la costruzione di un ulteriore sito produttivo per la realizzazione di adesivi a base policloroprenica, poliuretanic, a base gomma naturale e SBS, prodotti destinati al settore del general purpose, degli imbottiti ed in particolare dell' industria calzaturiera.

Attualmente la **B-Chem** esporta il 98% della propria produzione in più di 40 paesi al mondo.

Tutti i prodotti **B-Chem** sono 100% MADE IN ITALY. Il futuro è nelle nostre mani.

B-Chem SRL, a highly advanced chemical company, was founded in the 60's by Mr Beniamino Bernardi.

At the beginning its main activity was the production of polishing machines for marble and cement floors and of magnesite and concrete abrasives.

At the end of the 80's a new plant was built for the production of abrasives, that **B-Chem** still keeps on manufacturing, after so many years. In the 90's the company widened its production range to chemicals too, always for the marble and granite field, in particular to polyester glues and epoxy systems.

This turned out to be a winning move and a new plant was built in 2003, entirely dedicated to chemicals, with a technologically advanced manufacturing process.

As to polyester glue, **B-Chem** is the leading producer in Italy, with a daily output of about 30 tons. In 2003 the company widened its production range to the car refinishing field too, especially to car putty and finishing products.

Finally, in 2017, the owner decided to go down a new path and make a big investment for the future by building another production plant to manufacture polychloroprene, polyurethane, natural rubber and SBS based adhesives, destined to general purposes, to upholstered furniture and in particular to the shoe industry.

At present **B-Chem** exports 98% of its production to more than 40 countries in the world.

All **B-Chem** products are 100% MADE IN ITALY. The future is in our hands.



MADE IN ITALY

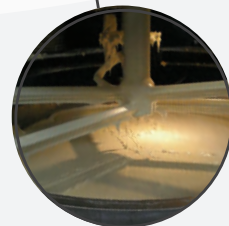


CAR PUTTY
CHEMICAL ANCHORING
PAINT REMOVER
POLYESTER SEALER
FOR WOOD
(POLYESTERINO)



***GROW WITH US:
BECOME A
B-CHEM PARTNER!***

ABRASIVE
STONES
POLISHING
POWDERS



WAXES
SEALERS
PROTECTIVES
TREATMENTS



POLYESTER GLUE
EPOXY SYSTEMS
HARDENER
COLORING
PASTES



MADE IN ITALY



B-CHEM S.r.l. via E. Ferrari, 68
62012 Civitanova Marche (MC) ITALY
tel. +39 0733 801444 fax +39 0733 801062
www.b-chem.net info@b-chem.net

Rivenditore autorizzato
Authorized dealer